



**EGE YALITIM**

SİSTEMLERİ SANAYİ VE TİCARET LİMİTED ŞİRKETİ

# ÜRÜN KATALOĞU

Yalıtım Ürünleri | Flex Hava Kanalları | Yardımcı Ürünler



# MÜŞTERİ ODAKLI. YENİLİK ODAKLI. DEĞER BAZLI.

**NIHAİ HEDEFİMİZ –  
DOĞAYI KORUMAK, SÜREÇLERİ İYİLEŞTİRMEK**

## MİSYONUMUZ

- Yaşam kalitesi, sağlık ve güvenlik
- İnsanlara ve çevreye saygı ve sorumluluk
- Doğal kaynakların sürdürülebilir korunması
- Ekonomik verimliliği sosyal sorumlulukla birleştirmek
- Müşteriye özel ürünler ve yalıtım çözümleri ile müşterilerimizi daha ekonomik ve sürdürülebilir bir şekilde başarılı kılmak için sürekli çaba sarf etmek

## VİZYONUMUZ

- Ürünler, sistem çözümleri ve hizmet paketlerinden oluşan eksiksiz bir hizmet portföyü
- İkna edici profesyonel ve danışmanlık uzmanlığı
- Birçok endüstri ve uygulamada derin bilgi birikimi
- Yalıtım sektöründe 25 yılı aşkın bilgi ve deneyim

# INDEX

## YALITIM ÜRÜNLERİ

|                                      |   |   |
|--------------------------------------|---|---|
| <b>KAUÇUK<br/>YALITIM<br/>SYF. 4</b> | Standart Kauçuk Levha                           | 4 |
|                                      | Yapışkanlı Kauçuk Levha                         | 4 |
|                                      | Alüminyum Folyolu Kauçuk Levha                  | 5 |
|                                      | Yapışkanlı Ve Alüminyum<br>Folyolu Kauçuk Levha | 5 |
|                                      | Aluguard Kaplı Kauçuk Levha                     | 6 |
|                                      | Kauçuk Borular                                  | 7 |
|                                      |   |   |

|                                       |                           |    |
|---------------------------------------|---------------------------|----|
| <b>TAŞYÜNÜ<br/>YALITIM<br/>SYF. 8</b> | Taşyünü Sanayi Şiltesi    | 8  |
|                                       | Taşyünü Klima Levhası     | 9  |
|                                       | Taşyünü Çatı Şiltesi      | 9  |
|                                       | Taşyünü Ara Bölme Levhası | 10 |
|                                       | Taşyünü Prefabrik Boru    | 11 |

|  |                        |    |
|--|------------------------|----|
| <b>CAMYÜNÜ<br/>YALITIM<br/>SYF. 13</b> | Camyünü Klima Levhası  | 13 |
|  | Camyünü Klima Şiltesi  | 14 |
|  | Camyünü Çatı Şiltesi   | 15 |
|  | Camyünü Prefabrik Boru | 16 |

|  |                     |    |
|--|---------------------|----|
| <b>AKUSTİK<br/>YALITIM<br/>SYF. 17</b> | Akustik NFAF Sünger | 17 |
|  | Piramit NFAF Sünger | 17 |

|                                     |    |
|-------------------------------------|----|
| <b>SERAMİK<br/>YÜNÜ<br/>SYF. 18</b> | 18 |
|-------------------------------------|----|

|   |    |
|---|----|
| <b>DANMAT<br/>PVC<br/>KAPLAMA<br/>SYF. 19</b> | 19 |
|---|----|

## FLEKSİBLE HAVA KANALLARI

|                |  |    |
|----------------|--|----|
| <b>SYF. 19</b> | 250 F Serisi Fleksible Hava Kanalları  | 19 |
|                | Alu 70 Serisi Fleksible Hava Kanalları | 19 |
|                | Combi Serisi Fleksible Hava Kanalları  | 19 |
|                | Hijyen Serisi Fleksible Hava Kanalları | 20 |
|                | Takviyeli Pvc Fleksible Hava Kanalları | 20 |
|                | Poly Serisi Fleksible Hava Kanalları   | 20 |
|                | Yarı Esnek Hava Kanalları              | 21 |
|                | Paslanmaz Esnek Hava Kanalları         | 21 |

## ANEMOSTADLAR

### SYF. 22

## KANAL BAĞLANTI ELEMANLARI

|                |                  |    |
|----------------|------------------|----|
| <b>SYF. 22</b> | Kanal Flanşları  | 22 |
|                | Köşe Elemanları  | 22 |
|                | G Klips          | 23 |
|                | L Perfore        | 23 |
|                | U Perfore        | 23 |
|                | C Perfore        | 23 |
|                | Rot (Gijon)      | 23 |
|                | Somun Pul Civata | 23 |

## FAN GRUBU

|                |                           |    |
|----------------|---------------------------|----|
| <b>SYF. 24</b> | Yuvarlak Kanal Fanları    | 24 |
|                | Dikdörtgen Kanal Fanları  | 24 |
|                | Hücreli Fan               | 25 |
|                | Salyangoz Fan             | 25 |
|                | Aksiyel Fan               | 25 |
|                | Domestic WC-Banyo Fanları | 26 |
|                | Hız Anahtarı              | 26 |

## YARDIMCI ÜRÜNLER

|                |                     |    |
|----------------|---------------------|----|
| <b>SYF. 26</b> | Kontakt Yapıştırıcı | 26 |
|                | Alüminyum Bantlar   | 27 |
|                | PVC Bant            | 28 |
|                | Kauçuk Bant         | 28 |
|                | Conta               | 28 |
|                | Mastik              | 28 |
|                | Silikon             | 29 |
|                | Plastik Kelepçeler  | 29 |

## KAUÇUK YALITIM

### STANDART KAUÇUK LEVHA



- ✓ Isıtma, soğutma, havalandırma ve iklimlendirme sistemlerinde kanal ve büyük çaplı boru hatlarının dış yüzeylerinde ısı yalıtımı ve yoğuşma kontrolü amacıyla uygulanır.
- ✓ 6mm, 9mm, 13mm, 19mm, 25mm, 32mm ve 50mm et kalınlıklarında üretilir.
- ✓ Özel yapıştırıcı kullanılarak, levhalar uygulama yapılacak kanal yüzeyine yapıştırılır.
- ✓ Ek yerleri sızdırmazlığı sağlayacak şekilde yapıştırılmalı, gerekirse yapıştırmayı müteakip izolasyon bantı ile kapatılmalıdır.
- ✓ Uygulama delinmeye ve yırtılmaya karşı korunmalıdır. Güneş ışığına maruz uygulamalarda, UV etkisine karşı mutlaka koruyucu ceket veya koruyucu boya kullanılmalıdır.

### YAPIŞKANLI KAUÇUK LEVHA



- ✓ Isıtma, soğutma, havalandırma ve iklimlendirme sistemlerinde kanal ve büyük çaplı boru hatlarının dış yüzeylerinde ısı yalıtımı ve yoğuşma kontrolü amacıyla uygulanır. Fileli yapışkanlı bantı sayesinde ayrıca kontak yapıştırıcı kullanımı gerektirmez.
- ✓ 6mm, 9mm, 13mm, 19mm, 25mm, 32mm ve 50mm et kalınlıklarında üretilir.
- ✓ Yapışkan bantı sayesinde zamandan ve işçilikten tasarruf sağlar.
- ✓ Ek yerleri sızdırmazlığı sağlayacak şekilde yapıştırılmalı, gerekirse yapıştırmayı müteakip izolasyon bantı ile kapatılmalıdır.
- ✓ Uygulama delinmeye ve yırtılmaya karşı korunmalıdır. Güneş ışığına maruz uygulamalarda, UV etkisine karşı mutlaka koruyucu ceket veya koruyucu boya kullanılmalıdır.

## KAUÇUK YALITIM

### ALÜMİNYUM FOLYOLU KAUÇUK LEVHA



- ✓ Isıtma, soğutma, havalandırma ve iklimlendirme sistemlerinde kanal ve büyük çaplı boru hatlarının dış yüzeylerinde ısı yalıtımı ve yoğuşma kontrolü amacıyla uygulanır.
- ✓ Dış yüzeyindeki alüminyum folyo kaplama sayesinde yüksek ısı, alev, darbe ve güneş ışınlarına karşı yalıtıma koruma sağlar, buhar difüzyon direncini artırır.
- ✓ 6mm, 9mm, 13mm, 19mm, 25mm, 32mm ve 50mm et kalınlıklarında üretilir.
- ✓ Ek yerleri sızdırmazlığı sağlayacak şekilde yapıştırılmalı, gerekirse yapıştırılmayı müteakip alüminyum folyo izolasyon bantı ile kapatılmalıdır.

### YAPIŞKANLI VE ALÜMİNYUM FOLYOLU KAUÇUK LEVHA



- ✓ Isıtma, soğutma, havalandırma ve iklimlendirme sistemlerinde kanal ve büyük çaplı boru hatlarının dış yüzeylerinde ısı yalıtımı ve yoğuşma kontrolü amacıyla uygulanır.
- ✓ Dış yüzeyindeki alüminyum folyo kaplama sayesinde yüksek ısı, alev, darbe ve güneş ışınlarına karşı yalıtıma koruma sağlar, buhar difüzyon direncini artırır. Fileli yapışkan bantı sayesinde yüzeylere kolay, hızlı ve temiz yapıştırma imkanı verir. Zamandan ve işçilikten tasarruf etmenizi sağlar.
- ✓ 6mm, 9mm, 13mm, 19mm, 25mm, 32mm ve 50mm et kalınlıklarında üretilir.
- ✓ Ek yerleri sızdırmazlığı sağlayacak şekilde yapıştırılmalı, gerekirse yapıştırılmayı müteakip alüminyum folyo izolasyon bantı ile kapatılmalıdır.

# KAUÇUK YALITIM

## ALUGUARD KAPLI KAUÇUK LEVHA



- ✓ Isıtma, soğutma, havalandırma ve iklimlendirme sistemlerinde kanal ve büyük çaplı boru hatlarının dış yüzeylerinde ısı yalıtımı ve yoğuşma kontrolü amacıyla uygulanır. Dış yüzeyindeki güçlendirmiş sert pvc destekli alüminyum folyo kaplama sayesinde yüksek ısı, alev, darbe ve güneş ışınlarına karşı yalıtıma koruma sağlar, sac kaplama yerine de kullanılabilir. buhar difüzyon direncini artırır.
- ✓ 6mm, 9mm, 13mm, 19mm, 25mm, 32mm ve 50mm et kalınlıklarında üretilir.
- ✓ Ek yerleri sızdırmazlığı sağlayacak şekilde yapıştırılmalı, gerekirse yapıştırmayı müteakip kalın mikronlu alüminyum folyo izolasyon bantı ile kapatılmalıdır.

### Kauçuk levha(standart-yapışkanlı-alm. folyolu- alm. folyolu ve k. y. levha)paket miktarları:

| KALINLIK mm | LEVHA GENİŞLİĞİ<br>(1000mm)<br>m <sup>2</sup> /Rulo | LEVHA GENİŞLİĞİ<br>(1200mm)<br>m <sup>2</sup> /Rulo |
|-------------|---|---|
| 6           | 30  | 36  |
| 9           | 20  | 24  |
| 13          | 14  | 16,8  |
| 19          | 10  | 12  |
| 25          | 8   | 9,6   |
| 32          | 6   | 7,2   |
| 50          | 4   | 4,8   |

# KAUÇUK YALITIM

## KAUÇUK BORULAR



- ✓ Isıtma, soğutma, havalandırma ve iklimlendirme sistemlerinde boru hatlarının dış yüzeylerinde ısı yalıtımı ve yoğuşma kontrolü amacıyla uygulanır.
- ✓ Yalıtım yapılacak boru ile kauçuk iç yüzeyi tam oturmalı, arada boşluk kalmamalıdır. Ek yerleri sızdırmazlığı sağlayacak şekilde pvc bant ile yapıştırılmalıdır.
- ✓ Uygulama delinmeye ve yırtılmaya karşı korunmalıdır. Güneş ışığına maruz uygulamalarda, UV etkisine karşı mutlaka koruyucu ceket veya koruyucu boya kullanılmalıdır.

### Büyük çaplı borularda eşdeğer levha metrajı dönüşüm tablosu

| Boru çapı |     | Boru et kalınlığı |      |      |      |      |      |      |      |
|-----------|-----|-------------------|------|------|------|------|------|------|------|
| İnch      | mm  | 6mm               | 9mm  | 13mm | 19mm | 25mm | 32mm | 40mm | 50mm |
| 4"        | 114 | 0,38              | 0,39 | 0,40 | 0,42 | 0,44 | 0,46 | 0,49 | 0,52 |
| 5"        | 140 | 0,46              | 0,47 | 0,48 | 0,50 | 0,52 | 0,54 | 0,57 | 0,60 |
| 6"        | 169 | 0,84              | 0,55 | 0,56 | 0,58 | 0,60 | 0,62 | 0,64 | 0,68 |
| 8"        | 219 | 0,71              | 0,72 | 0,73 | 0,75 | 0,77 | 0,79 | 0,82 | 0,85 |
| 10"       | 273 | 0,88              | 0,89 | 0,91 | 0,92 | 0,94 | 0,96 | 0,99 | 1,02 |
| 12"       | 323 | 1,04              | 1,05 | 1,06 | 1,08 | 1,10 | 1,12 | 1,15 | 1,18 |
| 14"       | 398 | 1,13              | 1,14 | 1,16 | 1,18 | 1,19 | 1,22 | 1,24 | 1,27 |

### Boru çapları ölçü birimleri

| inch   | DN   | Metric (mm) | inch  | DN    | Metric (mm) | inch | DN    | Metric (mm) |
|--------|------|-------------|-------|-------|-------------|------|-------|-------------|
| 5/8"   | -    | 15          | 21/2" | DN65  | 76          | 12"  | DN300 | 323         |
| 1/2"   | DN15 | 22          | 3"    | DN80  | 89          | 14"  | DN350 | 398         |
| 3/4"   | DN20 | 28          | 4"    | DN100 | 114         | 16"  | DN400 | 406         |
| 1"     | DN25 | 35          | 5"    | DN125 | 140         | 18"  | DN450 | 467         |
| 1 1/4" | DN32 | 42          | 6"    | DN150 | 169         | 20"  | DN500 | 508         |
| 1 1/2" | DN40 | 48          | 8"    | DN200 | 219         | 24"  | DN600 | 610         |
| 2"     | DN50 | 60          | 10"   | DN250 | 273         | 28"  | DN700 | 761         |

# TAŞYÜNÜ YALITIM

## TAŞYÜNÜ SANAYİ ŞİLTESİ(RABİTZ TELLİ ŞİLTE)

- ✓ Çıplak ve alüminyum folyo kaplı taşıyünü şilte dir. Rulo shrink ambalajda piyasaya sunulur.
- ✓ Yüksek sıcaklığa maruz kalan endüstriyel fırın ve benzeri yerlerin ısı, ses ve yangın yalıtımını sağlar. Yalıtım yapılacak yüzeye tespit pimleri sayesinde tutturulur. Gerektiğinde taşıyünü şiltenin yüzeyi sac ile kaplanır. Rabitz telli olarak da uygulanabilir.



### TİP 750

| Kalınlık mm | Genişlik mm | Uzunluk mm | Paket/m <sup>2</sup> |
|-------------|-------------|------------|----------------------|
| 30          | 1000        | 8000       | 8                    |
| 40          | 1000        | 6000       | 6                    |
| 50          | 1000        | 5000       | 5                    |
| 60          | 1000        | 4000       | 4                    |
| 80          | 1000        | 3000       | 3                    |
| 100         | 1000        | 3000       | 3                    |

### TİP 700

| Kalınlık mm | Genişlik mm | Uzunluk mm | Paket/m <sup>2</sup> |
|-------------|-------------|------------|----------------------|
| 30          | 1000        | 8000       | 8                    |
| 40          | 1000        | 8000       | 8                    |
| 50          | 1000        | 5000       | 5                    |
| 60          | 1000        | 5000       | 5                    |
| 80          | 1000        | 3000       | 3                    |
| 100         | 1000        | 3000       | 3                    |
| 120         | 1000        | 3000       | 3                    |

### TİP 650

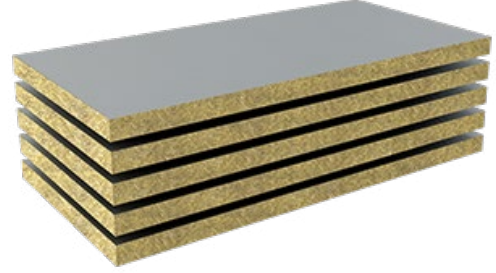
| Kalınlık mm | Genişlik mm | Uzunluk mm | Paket/m <sup>2</sup> |
|-------------|-------------|------------|----------------------|
| 30          | 1000        | 8000       | 8                    |
| 40          | 1000        | 8000       | 8                    |
| 50          | 1000        | 5000       | 5                    |
| 60          | 1000        | 5000       | 5                    |
| 80          | 1000        | 3000       | 3                    |
| 100         | 1000        | 3000       | 3                    |
| 120         | 1000        | 3000       | 3                    |



# TAŞYÜNÜ YALITIM

## TAŞYÜNÜ KLİMA LEVHASI

- ✓ Bir yüzü alüminyum folyo kaplı taşyünü plakadır. ·  
Shrink paketlerde sunulur.
- ✓ **Kullanım Alanları**  
Klima kanallarında, havalandırma kanallarında kullanılır.
- ✓ **Uygulama**  
Uygulama yapılacak alanlara pimlerle tutturulur.



### Alm. Folyo kaplı taşyünü klima levhası ölçüleri

| Kalınlık mm | Genişlik mm | Uzunluk mm |
|-------------|-------------|------------|
| 25          | 600         | 1200       |
| 30          | 600         | 1200       |
| 40          | 600         | 1200       |
| 50          | 600         | 1200       |
| 80          | 600         | 1200       |

## TAŞYÜNÜ ÇATI ŞİLTESİ

- ✓ Çıplak, bir veya çift yüzü alüminyum folyo kaplı çatı şiltesidir.  
Rulo shrink ambalajlarda piyasaya sunulur.
- ✓ **Kullanım Alanları**  
Çatı yüzeylerinde, Aşık aralarında kullanılır.
- ✓ **Uygulama**  
Aşık aralıklarına bağlı olarak çeşitli yoğunluklarda serme yöntemi ile uygulanır.



### 40 KG/m<sup>3</sup>

| Kalınlık mm | Genişlik mm | Uzunluk mm | Paket/m <sup>2</sup> | Uzunluk mm |
|-------------|-------------|------------|----------------------|------------|
| 80          | 1200*5000   |            | 6                    | 1          |
| 100         | 1200*5000   |            | 6                    | 1          |

### 50 KG/m<sup>3</sup>

| Kalınlık mm | Genişlik mm | Uzunluk mm | Paket/m <sup>2</sup> | Uzunluk mm |
|-------------|-------------|------------|----------------------|------------|
| 80          | 1200*5000   |            | 6                    | 1          |
| 100         | 1200*5000   |            | 6                    | 1          |

# TAŞYÜNÜ YALITIM

## TAŞYÜNÜ ARA BÖLME LEVHASI

- ✓ Kaplamasız taşıyünü plakadır.  
Shrink ambalajlar halinde piyasaya sürülür.
- ✓ **Kullanım Alanları**
  - Asansör ve merdiven boşluklarında, · Bölme duvarlarda,
  - Komşu duvarlarda kullanılır.
- ✓ **Uygulama**  
Taşıyıcı konstrüksiyonlar ve bölme duvarlar arasına yerleştirilerek ısı, ses ve yangın yalıtımı sağlar.



### TAŞYÜNÜ ARA BÖLME LEVHASI ÖLÇÜLERİ VE PAKET MİKTARLARI

#### 40 KG/m<sup>3</sup>

| Kalınlık mm | Ebat mm  | Kg/m <sup>2</sup> | Paket/m <sup>2</sup> | Adet/Paket |
|-------------|----------|-------------------|----------------------|------------|
| 50          | 600*1200 | 2                 | 5,76                 | 8          |
| 60          | 600*1200 | 2,4               | 5,76                 | 8          |
| 70          | 600*1200 | 2,8               | 4,32                 | 6          |
| 80          | 600*1200 | 3,2               | 4,32                 | 6          |
| 90          | 600*1200 | 3,6               | 2,88                 | 4          |
| 100         | 600*1200 | 4                 | 2,88                 | 4          |
| 120         | 600*1200 | 4,8               | 2,16                 | 3          |

#### 50 KG/m<sup>3</sup>

| Kalınlık mm | Ebat mm  | Kg/m <sup>2</sup> | Paket/m <sup>2</sup> | Adet/Paket |
|-------------|----------|-------------------|----------------------|------------|
| 40          | 600*1200 | 2                 | 7,2                  | 10         |
| 50          | 600*1200 | 2,5               | 5,76                 | 8          |
| 60          | 600*1200 | 3                 | 5,76                 | 8          |
| 70          | 600*1200 | 3,5               | 4,32                 | 6          |
| 80          | 600*1200 | 4                 | 4,32                 | 6          |
| 90          | 600*1200 | 4,5               | 2,88                 | 4          |
| 100         | 600*1200 | 5                 | 2,88                 | 4          |
| 120         | 600*1200 | 6                 | 2,16                 | 3          |

# TAŞYÜNÜ YALITIM

## TAŞYÜNÜ PREFABRİK BORU

✓ Mekanik tesisat yalıtımında kullanılan çıplak veya alüminyum folyo kaplamalı taşıyünü borudur. Karton ambalajlarda piyasaya sunulmaktadır.

### ✓ Kullanım Alanları

Yüksek sıcaklıktaki sanayi ve tesisat borularında ısı tasarrufu ve yangın yalıtımı amacı ile kullanılır. · Proses ekipmanlarında ses titreşim yalıtımında kullanılır.

### ✓ Uygulama

Kullanım alanına bağlı olarak çıplak veya alüminyum folyo kaplı olarak uygulanır. Çıplak prefabrik boru kaplamasından sonra ek yerleri vida, perçin, kenetleme veya yapıştırma yöntemi ile, alüminyum folyoda ise özel bant sayesinde tespit edilir.



## TAŞYÜNÜ PREFABRİK BORU ÖLÇÜ VE PAKET MİKTARLARI

| Anma çapı (inch) | İç çap (mm) | Et Kalınlığı (mm) | Boy (mm) | Ambalaj Birimi | mt/ Ambalaj Miktarı | Anma çapı (inch) | İç çap (mm) | Et Kalınlığı (mm) | Boy (mm) | Ambalaj Birimi | mt/ Ambalaj Miktarı |
|------------------|-------------|-------------------|----------|----------------|---------------------|------------------|-------------|-------------------|----------|----------------|---------------------|
| ¼"               | 13          | 25                | 1200     | Kutu           | 86,4                | ½"               | 21          | 30                | 1200     | Kutu           | 48                  |
| ½"               | 21          | 25                | 1200     | Kutu           | 64,8                | ¾"               | 27          | 30                | 1200     | Kutu           | 43,2                |
| ¾"               | 27          | 25                | 1200     | Kutu           | 60                  | 1"               | 33          | 30                | 1200     | Kutu           | 38,4                |
| 1"               | 33          | 25                | 1200     | Kutu           | 48                  | 1 ¼"             | 42          | 30                | 1200     | Kutu           | 28,8                |
| 1 ¼"             | 42          | 25                | 1200     | Kutu           | 38,4                | 1 ½"             | 48          | 30                | 1200     | Kutu           | 27,6                |
| 1 ½"             | 48          | 25                | 1200     | Kutu           | 33,6                | 2"               | 60          | 30                | 1200     | Kutu           | 21,6                |
| 2"               | 60          | 25                | 1200     | Kutu           | 27,6                | 2 ½"             | 76          | 30                | 1200     | Kutu           | 18                  |
| 2 ½"             | 76          | 25                | 1200     | Kutu           | 18                  | 3"               | 89          | 30                | 1200     | Kutu           | 14,4                |
| 3"               | 89          | 25                | 1200     | Kutu           | 16,8                | 4"               | 114         | 30                | 1200     | Kutu           | 9,6                 |
| 4"               | 114         | 25                | 1200     | Kutu           | 10,8                | 5"               | 140         | 30                | 1200     | Kutu           | 7,2                 |
|                  |             |                   |          |                |                     | 6"               | 169         | 30                | 1200     | Kutu           | 6                   |
|                  |             |                   |          |                |                     | 8"               | 219         | 30                | 1200     | Kutu           | 2,4                 |

| Anma çapı (inch) | İç çap (mm) | Et Kalınlığı (mm) | Boy (mm) | Ambalaj Birimi | mt/ Ambalaj Miktarı | Anma çapı (inch) | İç çap (mm) | Et Kalınlığı (mm) | Boy (mm) | Ambalaj Birimi | mt/ Ambalaj Miktarı |
|------------------|-------------|-------------------|----------|----------------|---------------------|------------------|-------------|-------------------|----------|----------------|---------------------|
| ½"               | 21          | 40                | 1200     | Kutu           | 28,8                | ½"               | 21          | 50                | 1200     | Kutu           | 21,6                |
| ¾"               | 27          | 40                | 1200     | Kutu           | 27,6                | ¾"               | 27          | 50                | 1200     | Kutu           | 18                  |
| 1"               | 33          | 40                | 1200     | Kutu           | 25,2                | 1"               | 33          | 50                | 1200     | Kutu           | 18                  |
| 1 ¼"             | 42          | 40                | 1200     | Kutu           | 21,6                | 1 ¼"             | 42          | 50                | 1200     | Kutu           | 16,8                |
| 1 ½"             | 48          | 40                | 1200     | Kutu           | 18                  | 1 ½"             | 48          | 50                | 1200     | Kutu           | 14,4                |
| 2"               | 60          | 40                | 1200     | Kutu           | 16,8                | 2"               | 60          | 50                | 1200     | Kutu           | 13,2                |
| 2 ½"             | 76          | 40                | 1200     | Kutu           | 13,2                | 2 ½"             | 76          | 50                | 1200     | Kutu           | 9,6                 |
| 3"               | 89          | 40                | 1200     | Kutu           | 9,6                 | 3"               | 89          | 50                | 1200     | Kutu           | 7,2                 |
| 4"               | 114         | 40                | 1200     | Kutu           | 7,2                 | 4"               | 114         | 50                | 1200     | Kutu           | 7,2                 |
| 5"               | 140         | 40                | 1200     | Kutu           | 6                   | 5"               | 140         | 50                | 1200     | Kutu           | 4,8                 |
| 6"               | 169         | 40                | 1200     | Kutu           | 3,6                 | 6"               | 169         | 50                | 1200     | Kutu           | 1,2                 |
| 8"               | 219         | 40                | 1200     | Kutu           | 1,2                 | 8"               | 219         | 50                | 1200     | Kutu           | 2,4                 |
| 10"              | 273         | 40                | 1200     | Kutu           | 1,2                 | 10"              | 273         | 50                | 1200     | Kutu           | 1,2                 |
| 12"              | 324         | 40                | 1200     | Kutu           | 1,2                 | 12"              | 324         | 50                | 1200     | Kutu           | 1,2                 |
| 14"              | 354         | 40                | 1200     | Kutu           | 1,2                 | 14"              | 354         | 50                | 1200     | Kutu           | 1,2                 |

# TAŞYÜNÜ YALITIM

## TAŞYÜNÜ PREFABRİK BORU

### TAŞYÜNÜ PREFABRİK BORU ÖLÇÜ VE PAKET MİKTARLARI

| Anma çapı (inch) | İç çap (mm) | Et Kalınlığı (mm) | Boy (mm) | Ambalaj Birimi | mt/ Ambalaj Miktarı | Anma çapı (inch) | İç çap (mm) | Et Kalınlığı (mm) | Boy (mm) | Ambalaj Birimi | mt/ Ambalaj Miktarı |
|------------------|-------------|-------------------|----------|----------------|---------------------|------------------|-------------|-------------------|----------|----------------|---------------------|
| ½"               | 21          | 60                | 1200     | Kutu           | 14, 4               | 2"               | 60          | 80                | 1200     | Kutu           | 6                   |
| ¾"               | 27          | 60                | 1200     | Kutu           | 14, 4               | 2 1/2"           | 76          | 80                | 1200     | Kutu           | 4, 8                |
| 1"               | 33          | 60                | 1200     | Kutu           | 13, 2               | 3"               | 89          | 80                | 1200     | Kutu           | 3, 6                |
| 1 1/4"           | 42          | 60                | 1200     | Kutu           | 10, 8               | 4"               | 114         | 80                | 1200     | Kutu           | 1, 2                |
| 1 1/2"           | 48          | 60                | 1200     | Kutu           | 9, 6                | 5"               | 140         | 80                | 1200     | Kutu           | 1, 2                |
| 2"               | 60          | 60                | 1200     | Kutu           | 8, 4                | 6"               | 169         | 80                | 1200     | Kutu           | 1, 2                |
| 2 1/2"           | 76          | 60                | 1200     | Kutu           | 7, 2                | 8"               | 219         | 80                | 1200     | Kutu           | 1, 2                |
| 3"               | 89          | 60                | 1200     | Kutu           | 7, 2                | 10"              | 273         | 80                | 1200     | Kutu           | 1, 2                |
| 4"               | 114         | 60                | 1200     | Kutu           | 4, 8                | 12"              | 324         | 80                | 1200     | Kutu           | 1, 2                |
| 5"               | 140         | 60                | 1200     | Kutu           | 3, 6                | 14"              | 354         | 80                | 1200     | Kutu           | 1, 2                |
| 6"               | 169         | 60                | 1200     | Kutu           | 1, 2                |                  |             |                   |          |                |                     |
| 8"               | 219         | 60                | 1200     | Kutu           | 2, 4                |                  |             |                   |          |                |                     |
| 10"              | 273         | 60                | 1200     | Kutu           | 1, 2                |                  |             |                   |          |                |                     |
| 12"              | 324         | 60                | 1200     | Kutu           | 1, 2                |                  |             |                   |          |                |                     |
| 14"              | 354         | 60                | 1200     | Kutu           | 1, 2                |                  |             |                   |          |                |                     |

| Anma çapı (inch) | İç çap (mm) | Et Kalınlığı (mm) | Boy (mm) | Ambalaj Birimi | mt/ Ambalaj Miktarı |
|------------------|-------------|-------------------|----------|----------------|---------------------|
| 4"               | 114         | 100               | 1200     | Kutu           | 2, 4                |
| 5"               | 140         | 100               | 1200     | Kutu           | 2, 4                |
| 6"               | 169         | 100               | 1200     | Kutu           | 1, 2                |
| 8"               | 219         | 100               | 1200     | Kutu           | 1, 2                |
| 10"              | 273         | 100               | 1200     | Kutu           | 1, 2                |

# CAMYÜNÜ YALITIM

## CAMYÜNÜ KLİMA LEVHASI

- ✓ Uygulamanın amacına göre kaplamasız, alüminyum folyo kaplı veya camtülü kaplı klima levhası olarak imal edilir.
- ✓ Kanalların dışardan ısı yalıtımı uygulamalarında, soğuk kanal yalıtımı yapılacaksa mutlaka yoğuşma riskine karşı alüminyum folyo kaplı levhalar kullanılmalıdır.
- ✓ Levhalar alüminyum folyolu yüzeyi dışa gelecek şekilde, kanal dışına tespit edilmiş pimlere (5-6 adet/m<sup>2</sup>) geçirilerek uygulanır.
- ✓ Levhaların ek yerleri, dikkatle hava geçirimsiz olacak şekilde kendinden yapışkanlı alüminyum folyo bant ile yapıştırılır.
- ✓ Kanallarda hem ısı, hem de ses yalıtımının istendiği durumda ise içten camtülü kaplı klima levhası uygulaması tercih edilmelidir. Bu durumda levhalar, camtülü kaplı yüzü içe bakacak şekilde kanal iç yüzüne tespit edilmiş pimlere geçirilerek uygulanır.



### CAMYÜNÜ KLİMA LEVHASI ÖLÇÜLERİ

| KALINLIK mm | GENİŞLİK mm | UZUNLUK mm |
|-------------|-------------|------------|
| 20          | 600         | 1200       |
| 25          | 600         | 1200       |
| 30          | 600         | 1200       |
| 40          | 600         | 1200       |
| 50          | 600         | 5000       |

### ALM. FOLYO KAPLI CAMYÜNÜ KLİMA LEVHASI ÖLÇÜ VE PAKET MİKTARLARI

| KALINLIK mm | GENİŞLİK mm | UZUNLUK mm | PAKET MİKTARI/m <sup>2</sup> |
|-------------|-------------|------------|------------------------------|
| 25          | 600         | 1200       | 11, 52                       |
| 50          | 600         | 1200       | 5, 76                        |

# CAMYÜNÜ YALITIM

## CAMYÜNÜ KLİMA ŞİLTESİ

- ✓ Klima Şiltesi uygulanmadan önce kanalların uygulama yapılacak yüzeyleri, toz veya yağ kalmayacak şekilde temizlenmelidir.
- ✓ Kendinden yapışkanlı özel tespit pimleri sayesinde hızlı ve kolay uygulama sağlanır. Klima şiltelerinin kesim şekli, uygulanacak kanalın formuna göre farklılık gösterir.
- ✓ Şilteler kesildikten sonra kendinden yapışkanlı özel tespit pimleri (5-6 adet/m<sup>2</sup>) kanalın dış yüzüne tespit edilir.
- ✓ Daha sonra şilteler pimlere geçirilir ve pim pulları takılır. Şiltelerin ek yerlerindeki bindirme payları birbirlerine yapıştırma, zımbalama veya kendinden yapışkanlı alüminyum folyo bant ile tespit edilir.



### CAMYÜNÜ KLİMA ŞİLTESİ ÖLÇÜ VE PAKET MİKTARLARI

| KALINLIK mm | GENİŞLİK mm | UZUNLUK mm | PAKET/m <sup>2</sup> |
|-------------|-------------|------------|----------------------|
| 25          | 1100        | 20000      | 22                   |
| 50          | 1100        | 10000      | 11                   |

# CAMYÜNÜ YALITIM

## CAMYÜNÜ ÇATI ŞİLTESİ

- ✓ Camyünü çatı şiltesi, kullanılmayan çatı aralarında döşeme üzerinde, kullanılan çatı aralarında mertek aralarında, üzerine yük gelmeyen yatay uygulamalarda, metal ve sandviç çatılarda kullanılır.
- ✓ Uygulama sonrası malzeme üzerine yük konulmamalı, üzerinde yürünmemelidir.



### CAMYÜNÜ ÇATI ŞİLTESİ ÖLÇÜLERİ

#### TİP 300

| KALINLIK mm | GENİŞLİK mm | UZUNLUK mm |
|-------------|-------------|------------|
| 80          | 1200        | 7500       |
| 100         | 1200        | 6000       |
| 120         | 1200        | 6000       |
| 140         | 1200        | 6000       |
| 160         | 1200        | 5000       |

#### TİP 350

| KALINLIK mm | GENİŞLİK mm | UZUNLUK mm |
|-------------|-------------|------------|
| 80          | 1200        | 10000      |
| 100         | 1200        | 8000       |
| 120         | 1200        | 6000       |
| 140         | 1200        | 6000       |
| 160         | 1200        | 5000       |

#### TİP 400

| KALINLIK mm | GENİŞLİK mm | UZUNLUK mm |
|-------------|-------------|------------|
| 100         | 1200        | 8000       |
| 120         | 1200        | 6000       |
| 140         | 1200        | 6000       |
| 140         | 1200        | 6000       |
| 160         | 1200        | 5000       |

# CAMYÜNÜ PREFABRİK BORU

- ✓ Kaplamasız veya alüminyum folyo kaplı, yüksek birim ağırlıkta Camyününden imal edilen borular olup sanayi borularının, kalorifer, merkezi ısıtma ve güneş enerjisi tesisatlarının ısı yalıtımında, boruların terlemeye veya donmaya karşı yalıtımında ayrıca basınçlı su borularında titreşime ve sese karşı kullanılır.
- ✓ Uygulama yapılacak hattın anma çapına uygun Camyünü Prefabrik Boru seçilir. Kesim yerinden açılarak yerleştirilir. Ek yerlerinde boşluk kalmayacak şekilde uygulama tamamlanmalıdır.



## CAMYÜNÜ BORU ÖLÇÜ VE PAKET MİKTARLARI

| BORU<br>İÇ ÇAP<br>inch-mm | 25mm<br>mt/koli | 30mm<br>mt/koli | 40mm<br>mt/koli | 50mm<br>mt/koli | 60mm<br>mt/koli | 80mm<br>mt/koli | 100mm<br>mt/koli |
|---------------------------|-----------------|-----------------|-----------------|-----------------|-----------------|-----------------|------------------|
| ¼"-13mm                   | 45,6            | 36              | 20,4            | 16,8            |                 |                 |                  |
| ½"-21mm                   | 40,8            | 33,6            | 19,2            | 14,4            | 12              |                 |                  |
| ¾"-27mm                   | 36              | 27,6            | 18              | 12              | 10,8            |                 |                  |
| 1"-33mm                   | 30              | 24              | 16,8            | 12              | 8,4             |                 |                  |
| 1 ¼"-42mm                 | 26,4            | 18              | 13,2            | 10,8            | 8,4             |                 |                  |
| 1 ½"-48mm                 | 22,8            | 18              | 13,2            | 10,8            | 7,2             |                 |                  |
| 57mm                      | 18              | 14,4            | 12              | 8,4             | 7,2             |                 |                  |
| 2"-60mm                   | 16,8            | 14,4            | 10,8            | 8,4             | 7,2             | 4,8             |                  |
| 63mm                      | 15,6            | 13,2            | 10,8            | 8,4             | 7,2             | 4,8             |                  |
| 70mm                      | 14,4            | 12              | 10,8            | 7,2             | 6               | 3,6             |                  |
| 2 ½"-76mm                 | 14,4            | 12              | 8,4             | 7,2             | 6               | 3,6             | 3,6              |
| 83mm                      | 12              | 10,8            | 8,4             | 4,8             | 4,8             | 3,6             | 2,4              |
| 3"-89mm                   | 10,8            | 9,6             | 7,2             | 6               | 4,8             | 3,6             | 2,4              |
| 102mm                     | 9,6             | 8,4             | 6               | 4,8             | 3,6             | 2,4             | 2,4              |
| 108mm                     | 8,4             | 7,2             | 6               | 4,8             | 3,6             | 2,4             | 2,4              |
| 4"-114mm                  |                 | 6               | 4,8             | 4,8             | 3,6             | 2,4             | 2,4              |
| 127mm                     |                 | 12              | 12              | 7,2             | 7,2             | 4,8             | 2,4              |
| 133mm                     |                 | 12              | 8,4             | 7,2             | 4,8             | 4,8             | 3,6              |
| 5"-140mm                  |                 | 12              | 8,4             | 7,2             | 4,8             | 4,8             | 3,6              |
| 159mm                     |                 | 9,6             | 7,2             | 6               | 4,8             | 4,8             | 3,6              |
| 6"-169mm                  |                 | 9,6             | 7,2             | 6               | 4,8             | 4,8             | 3,6              |
| 193mm                     |                 | 7,2             | 6               | 4,8             | 4,8             | 3,6             | 2,4              |
| 8"-219mm                  |                 | 6               | 4,8             | 4,8             | 3,6             | 3,6             | 2,4              |
| 244mm                     |                 | 4,8             | 3,6             | 3,6             | 2,4             | 2,4             | 2,4              |
| 10"-273mm                 |                 | 4,8             | 3,6             | 3,6             | 2,4             | 2,4             |                  |
| 12"-324mm                 |                 | 3,6             | 2,4             | 2,4             | 2,4             | 2,4             |                  |
| 14"-356mm                 |                 | 2,4             | 2,4             | 2,4             | 1,2             |                 |                  |



# AKUSTİK YALITIM



## AKUSTİK NFAF SÜNGER

- ✓ Yanmaya karşı alev geciktirici yapısı ile mükemmel ses yutum değerlerine sahip, yüksek performanslı akustik köpüktür. Ses yutma performansı çok iyi olan bu ürün, yüksek hava hızlarında bile herhangi bir aşınmaya maruz kalmaz. Hava içerisinde parçacıklar halinde yayılmaz. Orta ve yüksek frekans aralığında maksimum performansta çalışan yanmaz akustik süngerler, Kurşun & pvc bariyer gibi malzemelerin eklenmesi ile sesin akustik düzenlenmesinde ve sesin yalıtımında yüksek performans gösterirler. İçeriğindeki kimyasallar zararlı atık ihtiva etmez ve yanma sonucunda zehirli gaz çıkarmaz.

## AKUSTİK PİRAMİT SÜNGER

- ✓ Yüzey yapılarının yumurta, piramit, labirent formlarına dönüştürülerek akustik performansları arttırılır. Gürültü ihtiva eden tüm ortamlarda akustik düzenleme amaçlı, jeneratör odalarında, kompresör kabinlerinde sanayi makinelerinin kabinlerinde, havalandırma kanallarında ses sönümleyici olarak kullanılırlar. Otomotiv ve beyaz eşya sektöründe de kullanılır

## AKUSTİK NFAF ÖLÇÜ VE PAKET MİKTARLARI

| Et Kalınlığı (mm) | En (mm) | Uzunluk (mm) | m <sup>2</sup> /Rulo |
|-------------------|---------|--------------|----------------------|
| 5                 | 1000    | 30000        | 30                   |
| 6                 | 1000    | 30000        | 30                   |
| 10                | 1000    | 20000        | 20                   |
| 15                | 1000    | 15000        | 15                   |
| 20                | 1000    | 10000        | 10                   |
| 25                | 1000    | 10000        | 10                   |
| 30                | 1000    | 10000        | 10                   |
| 50                | 1000    | 6000         | 6                    |

# SERAMİK YÜNÜ

✓ Seramik yünü endüstriyel fırın izolasyonlarında, kazan boru ve bacaların izolasyonunda, her türlü yüksek sıcaklık gerektiren teknik izolasyonlarda kullanılır.

✓ Isı yalıtımı, yangın yalıtımı, ses yalıtımı ve nem yalıtımı gibi yalıtım gruplarında yer alır.

## SERAMİK YÜNÜ ÖLÇÜ VE PAKET MİKTARLARI

| Ürün Adı                                | Kalınlık | kg/m <sup>2</sup> | En mm | BOY mm | m <sup>2</sup> /Kutu | Ana Birim |
|---|----------|-------------------|-------|--------|----------------------|-----------|
| <b>SERAMİK YÜNÜ 1260 HP - Battaniye</b> |          |                   |       |        |                      |           |
| Seramik Yünü 96 kg/m <sup>3</sup>       | 25       | 2,4               | 610   | 7200   | 4,392                | Kutu      |
|   | 50       | 4,8               | 610   | 3600   | 2,196                | Kutu      |
| Seramik Yünü 110 kg/m <sup>3</sup>      | 13       | 1,43              | 610   | 14400  | 8,784                | Kutu      |
| Seramik Yünü 128 kg/m <sup>3</sup>      | 13       | 1,66              | 610   | 14400  | 8,784                | Kutu      |
|   | 25       | 3,2               | 610   | 7200   | 4,392                | Kutu      |
|   | 50       | 6,4               | 610   | 3600   | 2,196                | Kutu      |

| Ürün Adı                | Ürün Ebatları | Ambalaj Bilgileri |                  |    |
|-------------------------|---------------|-------------------|------------------|----|
| Seramik yünü fiber 1260 | Dökme         | Palet             | 630-670 Kg/palet | Kg |

| Ürün Adı                               | Ürün Ebatları |                   |       |        | Ambalaj Bilgileri |            |                      |           |
|--|---------------|-------------------|-------|--------|-------------------|------------|----------------------|-----------|
| SERAMİK YÜNÜ 1430 ZİRKONLU - Battaniye | KALINLIK mm   | Kg/m <sup>2</sup> | EN mm | BOY mm | Ambalaj Birimi    | Kutu/Palet | m <sup>2</sup> /Kutu | Ana Birim |
| Seramik Yünü 128 kg/m <sup>3</sup>     | 13            | 1,66              | 610   | 14400  | Palet             | 24         | 8,784                | Kutu      |
|  | 25            | 3,2               | 610   | 7200   | Palet             | 24         | 4,392                | Kutu      |
|  | 50            | 6,4               | 610   | 3600   | Palet             | 24         | 2,196                | Kutu      |



## DANMAT PVC KAPLAMA



- ✓ İç Mekana uygun tasarlanmış DANMAT PVC Yalıtım Kaplama Sistemi ile, açık ofislerinizi veya mekanik odalarınızı kaplayabilir, estetik, ferah bir çözüme kavuşabilirsiniz. Açık gri, beyaz ve mat siyah renk seçenekleri mevcuttur. Sistemin bileşeninde ki tüm malzemeleri ışığı yansıtmaz ve mat renklidir, böylece ofis ortamında göz yormayan bir atmosfere sahip olursunuz.
- ✓ Sistemde kullanılan, dirsek, tee, flanş ve boru kelepçesi kaplama malzemeleri hazır üretilir. Kaplama sistemini kurarken ihtiyacını olan alan küçük bir masa boyutu kadardır. Hazır parçalar sayesinde hızlı ve pratik montaj imkanı sağlar.

## FLEXIBLE HAVA KANALLARI



### 250 F SERİSİ FLEKSİBLE HAVA KANALLARI

- ✓ Düşük ve orta basınçta çalışan havalandırma ve iklimlendirme sistemlerine uygun. İzolesiz, ısı izoleli ve ses izoleli üretilmektedir.
- ✓ Alüminyum iç ve dış yüzeye sahip.
- ✓ Fransa ulusal ateşe tepki standartlarına göre M0 sertifikalı. Avrupa ateşe tepki standartlarına göre Class A2 sertifikalı flexible hava kanalı.
- ✓ Ø82-Ø800mm aralığında, 10mt boylarda imal edilir.



### Alu 70 serisi fleksible hava kanalları

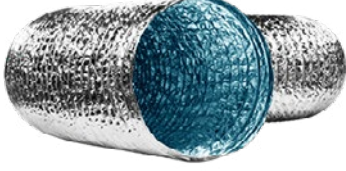
- ✓ Düşük ve orta basınçta çalışan havalandırma ve iklimlendirme sistemlerine uygun. İzolesiz, ısı izoleli ve ses izoleli üretilmekte.
- ✓ Alüminyum iç ve dış yüzeye sahip.
- ✓ Fransa ulusal ateşe tepki standartlarına göre M1 sertifikalı. Avrupa ateşe tepki standartlarına göre Class B.
- ✓ Ø52-Ø800mm aralığında, 10mt boylarda imal edilir.



### Combi serisi fleksible hava kanalları

- ✓ Düşük ve orta basınçta çalışan havalandırma ve iklimlendirme sistemlerine uygun.
- ✓ Yalıtımsız (izolesiz). Siyah, pvc dış yüzeye sahip flexible hava kanalı. Isı ve neme karşı yalıtımlı fleks hava kanalıdır.
- ✓ Ø52-Ø800mm aralığında, 10 mt boylarda imal edilir.

# FLEXIBLE HAVA KANALLARI



## HİJYEN SERİSİ FLEKSİBLE HAVA KANALLARI

- ✓ Düşük ve orta basınçta çalışan havalandırma ve iklimlendirme sistemlerine uygun. İzolesiz, ısı izoleli ve ses izoleli üretilmektedir.
- ✓ Hijyen kaplamalı alüminyum iç yüzeye ve alüminyum dış yüzeye sahip.
- ✓ Anti bakteriyel performansı sertifikalı.
- ✓ Anti fungal performansı sertifikalı.
- ✓ Ø102-Ø800mm aralığında, 10mt boylarda imal edilir.



## TAKVİYELİ PVC FLEKSİBLE HAVA KANALLARI

- ✓ Takviyeli PVC flexible hava kanalları, düşük ve orta basınçta çalışan ısıtma, soğutma, havalandırma, iklimlendirme sistemleri için özel olarak dizayn edilmiş, çok amaçlı, izolesiz ve ısı izoleli hava kanalıdır.
- ✓ Ø52-Ø800mm aralığında, 10mt boylarda imal edilir.



## POLY SERİSİ FLEKSİBLE HAVA KANALLARI

- ✓ Düşük ve orta basınçta çalışan havalandırma ve iklimlendirme sistemleri için geliştirilmiş, izolesiz ve ısı izoleli polyester flexible hava kanalıdır.
- ✓ Çok katlı laminasyonlu polyester malzemenin yüksek gerilimli helezon çelik tel ile takviyesiyle üretilmiştir.
- ✓ POLYAFS flexible hava kanalları sızdırmazdır.
- ✓ Son derece yüksek esneme, bükülme ve sıkıştırılabilirlik özelliğine sahiptir. Oval, yuvarlak ve köşe birleştirme yerlerinde montajı kolaydır.
- ✓ Ø82-Ø800mm aralığında, 7, 6mt boylarda imal edilir.

## FLEXIBLE HAVA KANALLARI



### YARI ESNEK HAVA KANALLARI

- ✓ Kombi baca çıkışlarına monte edilmek üzere üretilmiş, 90 mikron kalınlıkta koruge alüminyumdan imal yarı esnek hava kanallarıdır.
- ✓ 250°C ye kadar yanmaz.
- ✓ Ø82-Ø800mm aralığında , 1, 5 – 3 ve 6 mt boylarda imal edilir.



### PASLANMAZ ESNEK HAVA KANALLARI

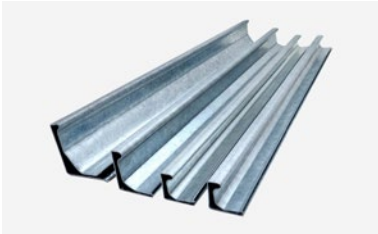
- ✓ Paslanmaz çelik yarı esnek hava kanalları yüksek basınçta çalışan aşırı sıcak hava aktarım sistemleri ve özellikle yüksek mekanik mukavemet istenilen uygulamalar için, özel olarak dizayn edilmiş, çok amaçlı bir yarı esnek hava kanalıdır.
- ✓ Bükülebilme, kıvrılabilme ve esneme kabiliyetine sahiptir.
- ✓ Paslanmaz çelik yarı esnek hava kanallarında kullanılan kenet sistemi "INTERLOCK" yani çiftli kenet sistemidir.
- ✓ Paslanmaz çelik şeritlerin birbirlerinden ayrılması ve/veya deformasyona uğraması söz konusu değildir.

# ANEMOSTADLAR

- ✓ Düşük ve orta basınçta çalışan ısıtma, soğutma, havalandırma ve iklimlendirme sistemleri için özel tasarım, hem üfleme hem de emiş amacıyla kullanılabilir, aerodinamik tasarımı sayesinde çok düşük basınç kaybı değeri sunar, hem metal hem de ABS plastikten mamuldür, yüksek yüzey kalitesi sayesinde her ortamla estetik uyum sağlar, entegre yapısı sayesinde parçalar arası hava kaçaqları giderilmiştir, montaj bileziği sayesinde 1 dakikada kolay montaj imkanı sunar.
- ✓ Ø100 ile Ø250 mm aralığında imal edilir.



# KANAL BAĞLANTI ELEMANLARI



## KANAL FLANŞLARI

- ✓ Galvanizli ve paslanmaz sacdan imal edilen flanşlar, havalandırma kanallarının birbirine kenetlenmesinde kullanılır.
- ✓ Sızdırmazlık sağlaması açısından mastik dolgulu tercih edilmelidir.
- ✓ Sac kalınlığı 0,50 mm den başlar. Ölçüleri 20mm-25mm-30mm-35mm ve 40mm olarak değişir.



## KÖŞE ELEMANLARI

- ✓ Kanal flanşlarının birbirine bağlanması amacıyla galvaniz ve paslanmaz sacdan imal edilir.
- ✓ Köşeler kendine has kilit sistemleri ile rijit ve güçlü bir tutunma sağlar.
- ✓ Flanş ile köşenin birbirine uyumlu olması gereklidir. Kanal flanşları gibi 20mm-25mm-30mm-35mm ve 40mm olarak ölçüleri vardır.

## KANAL BAĞLANTI ELEMANLARI



### G KLİPS

- ✓ Kaplamaları galvaniz sacdan imal edilir.
- ✓ Kanal flanşlarını birbirine bağlamak için civata ile birlikte kullanılır.
- ✓ G veya C formunda, çengel şeklinde üretilir.



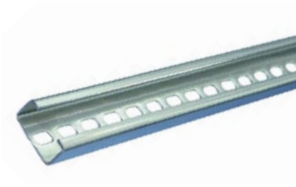
### L PERFORE

- ✓ Çok amaçlı askı, taşıma ve sabitleme elemanı olarak kullanılır.
- ✓ L formunda, perfore delikli sacdan, 2mm , 2, 5mm, 3mm, 4mm ve 5mm kalınlıklarda üretilir.
- ✓ 2 mt - 2, 5 mt - 3 mt ve 4 mt boylarda üretilir.



### U PERFORE

- ✓ Çok amaçlı askı, taşıma ve sabitleme elemanı olarak kullanılır.
- ✓ U formunda, perfore delikli sacdan, 2mm , 2, 5mm, 3mm, 4mm ve 5mm kalınlıklarda üretilir.
- ✓ 2 mt - 2, 5 mt - 3 mt ve 4 mt boylarda üretilir.



### C PERFORE

- ✓ Çok amaçlı askı, taşıma ve sabitleme elemanı olarak kullanılır.
- ✓ C veya G formunda, perfore delikli sacdan, 1, 50 mm ve 2 mm kalınlıklarda üretilir.
- ✓ 2 mt ve 4 mt boylarda üretilir.



### ROT (GİJON)

- ✓ Askı elemanlarını kanal veya tavana tutturmak için, kanalları tavanda sabitlemek için kullanılır.
- ✓ M8-M10 ve M12 ölçülerinde, galvaniz kaplı sacdan mamuldür.
- ✓ Genellikle 1 mt ve 2 mt boylarda kullanılır.



### SOMUN/PUL/CİVATA

- ✓ Havalandırma kanallarında, askı elemanlarını, klips ve flanşları birbirine sabitlemekte kullanılan bağlantı elemanlarıdır.
- ✓ M8-M10-M12 ölçüleri somun ve pul standart ölçülerdir. civatalar 8\*20 ve 8\*25 olarak üretilir.

# FAN GRUBU



## YUVARLAK KANAL FANLARI

- ✓ Yuvarlak kanal tipi radyal fanların gövde ve kanatları yüksek kaliteli galvaniz çelikten üretilmiştir. Fanlar geriye eğik seyrek kanatlara sahiptir ve fan gövdeleri korozyona karşı yüksek dirençlidir. Seride 290 – 3. 380 m<sup>3</sup>/h arasında debi değeri ve Ø100 – 400 mm arasında bağlantı çapı seçenekleri sunan 13 farklı model bulunmaktadır.
- ✓ Diğer bir model plastik yuvarlak kanal tipi karma akışlı fanların ;160 – 800 arasındaki modelleri plastik malzemeden, 1000 ve 6000 modelleri ise epoksi polyester boyalı çelik sacdan üretilmiştir.
- ✓ Fanların 180 – 5. 500 m<sup>3</sup>/h arasında debi değeri ve Ø100 – 400 mm arasında bağlantı çapı seçenekleri sunan 9 farklı modeli bulunmaktadır. - Zaman ayarlı modeller mevcuttur. 1–30 dakika aralığında zaman ayarı yapılabilir. Zaman ayarlı modellerde motorlar tek devirlidir ve hız kontrolü yapılmaya müsait değildir. Serinin fanları; konutlarda, ticari mekanlar v. b yerlerde yapılan havalandırma uygulamaları için çok geniş çözüm seçeneklerine sahiptirler.

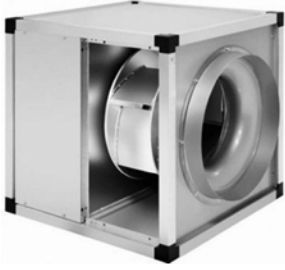


## DİKDÖRTGEN KANAL FANLARI

- ✓ Dikdörtgen kanal tipi radyal fanların gövde ve kanatları galvaniz çelik sacdan üretilmiştir. Fanlar ileri eğik sık radyal kanatlara sahiptir ve müdahale kapağı sayesinde kanal bağlantısı sökülmeden motor ve kanat bölümüne müdahale edilebilir. - Seride 1. 090 – 10. 850 m<sup>3</sup>/h arasında debi değeri ve 400×200 – 1000×500 mm arasında kanal bağlantı ağız ölçülerine sahip 12 farklı model bulunmaktadır.



# FAN GRUBU



## HÜCRELİ FAN

- ✓ Direkt akuple, hücreli fanlar geriye eğik, seyrek ve radyal kanatlara sahiptir.
- ✓ Galvaniz çelik sacdan üretilen fan hücreleri çift cidarlıdır, 17 mm kalınlığında cam yünü akustik izolasyona sahiptir ve M0 yanmazlık sınıfındadır. Seride 1. 280 – 14. 640 m<sup>3</sup>/h arasında debi değeri ve Ø250 – 710 mm arasında bağlantı çapı seçenekleri sunan 15 farklı model bulunmaktadır.
- ✓ Elektrik bağlantı terminali cihazın dışına kablo ile uzatılmıştır.
- ✓ Kayış kasnaklı modelleri de mevcuttur.



## SALYANGOZ FAN

- ✓ Santrifüj fanlar düşük ses seviyesi, yüksek basınç özelliklerine sahiptir. Kompakt yapıları sayesinde yer tasarrufu sağlarlar. Gövde basınçlı döküm alüminyumdan imal edilmiştir ve korozyon ve paslanmalara karşı dayanıklıdır.

### Kullanım Alanları

- ✓ Fanlar özellikle endüstriyel ve ticari alanlarda; genel olarak lokal soğutma uygulamaları ve ısıtma sistemlerinde kullanılır.



## AKSİYEL FAN

- ✓ Duvar tipi aksiyel fanların dış çerçevesi korozyona karşı korumalı siyah epoksi-polyester boya ile boyanmış yüksek kalite galvaniz çelikten üretilmiştir. Galvaniz çelik sacdan üretilen kanatları ise siyah polyester boyalıdır ve orak formundadır. Motor ve fan pervanesi ana gövdeye çelik taşıyıcılarla bağlıdır. Emiş tarafında koruyucu tel kafes bulunan fanların 2. 870 – 15. 710 m<sup>3</sup>/h arasında debi değeri ve Ø355 – 710 mm arasında çap seçenekleri sunan 9 farklı modeli bulunmaktadır.

# FAN GRUBU



## DOMESTIC (WC-BANYO) FANLARI

- ✓ Duvar veya tavana monte edilebilen aksiyel fanlar otomatik panjurludur. Plastik enjeksiyon yöntemiyle üretilen fanların 80, 100, 180, 280 m<sup>3</sup>/h debi değeri ve Ø100, 120, 150 mm çapında 4 farklı modeli bulunmaktadır.
- ✓ 100 ve 200 modelleri neon ışık göstergesine sahiptir.



## HIZ ANAHTARLARI

- ✓ Fan grubu hız anahtarları için iletişime geçiniz.

# YARDIMCI ÜRÜNLER



## KONTAKT YAPIŞTIRICI

- ✓ - BALDER B 514 ana maddesi polikloropen olan çok yönlü bir yapıştırıcıdır.

### Kullanım Alanları

- ✓ Kundura Sanayiinde, deri suni deri, kösele, lastik taban vb. nin birbirine veya tahta ve metale yapıştırılmalarında,
- ✓ Mobilya Sanayinde, Termoplastik malzemelerin tahtaya, metale veya birbirine yapıştırılmalarında,
- ✓ Termoset plastiklerin, (formika, bakalit vs. ) tahtaya, metale veya birbirlerine yapıştırılmalarında,
- ✓ Sertleştirici ile kullanılırsa, plastifiyan migrasyonuna karşı yüksek mukavemet elde edilir.

### Yapışma Özellikleri

- ✓ Çalışabilirlik : yapışma işleminden hemen sonra
- ✓ Nihai Kuwet : 8 gün sonra elde edilir.
- ✓ Yaşlanma : sertleşip, kırılma eğilimi yoktur.
- ✓ Isı mukavemeti : takriben 80°C, sertleştirici ile kullanılırsa, malzemeye bağlı olarak 90°C üzerine çıkabilir.
- ✓ Yapıştırıcı filminin direnci : alifatik hidrokarbonlar, alkol, su, zayıf alkali.

## YARDIMCI ÜRÜNLER



### Balder 512

- Köpük Kauçuk – Keçe – Lastik – Pvc Yüzeyler

#### Nasıl Kullanılır

- Yapıştırılacak yüzeyler; kuru, yağdan ve tozdan arındırılmış olmalıdır. Tozdan arındırılmış yüzeylere 1.8 mm meme uçlu tabanca ile atılarak kuruması için 10-15 dakika bekletilmelidir. Yapıştırılacak her iki yüzeye de yapıştırıcı sürülmelidir. Eğer yüzeyler emici ise her bir yüzeye 90-100 gram yapıştırıcı atılmalıdır. Emici olmayan yüzeyler için 60-70 gram yapıştırıcı yeterlidir. Yapışkanlığı elde etme süresi çok kısa olduğundan yapışma hızlı olarak gerçekleşmektedir.



### ALÜMİNYUM BANTLAR

- Solvent veya Hotmelt yapıştırıcı seçeneği mevcuttur.
- Yüksek basınçlı metal alaşımlı havalandırma kanallarının izolasyonunda, ısıtma, soğutma ve nem geçirmezliğin gerekli olduğu alanlarda kullanımı uygundur.
- Alev dirençli, neme, tüm hava şartlarına, kızılötesi ışınlar, kimyasallara karşı dayanıklıdır.
- Takviyeli bant; her yönden gerilime karşı yüksek direnç gösterir.
- Yüksek basınçlı metal alaşımlı havalandırma kanallarının izolasyonunda, ısıtma, soğutma ve nem geçirmezliğin gerekli olduğu alanlarda kullanımı uygundur.
- Alev dirençli, neme, tüm hava şartlarına, kızılötesi ışınlar, kimyasallara karşı dayanıklıdır.

# YARDIMCI ÜRÜNLER



## PVC BANT

- ✓ Genel kullanım alanlarda kullanılmak üzere tasarlan güçlü bir banttır.

### Ürün Özelliği:

- ✓ Polietilen , Kauçuk boru ve levhaların montajında ısı ve ses yalıtımı için kullanılır.
- ✓ Hızlı ve güçlü yapışma sağlar.
- ✓ Uygulanacak zeminin, yağ, toz ve kirden arındırılmış kuru bir yüzey olmasına dikkat ediniz.
- ✓ İyi bir yapışma için, uygulama sırasında üzerine hafifçe bastırınız.
- ✓ +10 - +40 derece arasındaki hava koşullarında uygulanabilir.



## KAUÇUK BANTLAR

- ✓ Havalandırma kanallarında sızdırmazlığı sağlamak için, ayrıca soğutma-beyaz eşya ve yapı sektörlerinde kenar bantı, fitil vb. çok amaçlı kullanıma uygundur.
- ✓ Genellikle 3mm kalınlıkta, 5cm-7, 5cm ve 10 cm genişlikte, 15 mt uzunlukta rulolar halinde üretilir. Talep üzerine farklı kalınlık ve ölçülerde de üretim imkanı vardır.



## CONTA

Eva bant havalandırma kanallarında ve flanş birleşim yerlerinde hava sızdırmazlığı sağlamak için kullanılır.

EVA malzeme üzerine çift taraflı bant lamine edilmiştir.

4mm, 5mm kalınlıklar ve 1, 5cm-2 cm genişliklerde , 10 mt uzunlukta rulolar halinde üretilir.



## MASTİK

Prefabrik yapı elemanlarının arasındaki genişleşme fugalarında,

Ahşap, PVC, demir ve alüminyum doğramaların montajında,

Her türlü doğramanın siva, denizlik ve diğer yapı malzemelerinin birleşimlerinde,

Eternit ve alüminyum çatı ve cephe plakalarının ve her türlü yapı malzemelerinin birleşimlerinde,

Ayrıca çatlaklara karşı boya öncesi kullanılır.

Beyaz, siyah, gri gibi renklerde imal edilir.

## YARDIMCI ÜRÜNLER



### SİLİKON

#### Genel Amaçlı Silikon

- ✓ Selsil Asetoksi Silikon, tek komponentli, nemle kürleşen asetoksi bazlı silikondur.
- ✓ Kolay uygulanabilir.
- ✓ UV ışınlarına ve yüksek ısıya dayanıklıdır, rengini muhafaza eder.
- ✓ Kürleştikten sonra küflenmeye karşı dayanıklıdır.
- ✓ Gözeneksiz yüzeye mükemmel yapışma gösterir.
- ✓ 280 gr x 25'li koli
- ✓ Beyaz, şeffaf, gri renklerde imal edilir.
- ✓ Genel yapıştırma uygulamalarında, banyo, mutfak ve diğer sıhhi uygulamalarda kullanılır.
- ✓ Alüminyum, Cam, Sırlı seramik.
- ✓ Raf ömrü 12 aydır.



### PLASTİK KELEPÇELER

- ✓ Fleks hava kanallarının birbirine ve sac kanala bağlanmasında kullanılan pvc esaslı plastik kelepçelerdir.
- ✓ Ø102 çapa kadar /4,8mmx380mm
- ✓ Ø152 çapa kadar /7,6mmx550mm
- ✓ Ø203 çapa kadar /9mmx710mm
- ✓ Ø254 çapa kadar /9mmx900mm
- ✓ Paket mevcudu 100 adettir.



# NOTLAR

A series of horizontal dashed lines for writing notes.



# EGE YALITIM

SİSTEMLERİ SANAYİ VE TİCARET LİMİTED ŞİRKETİ

## Proje Bazlı Çözümler, İnnovatif Ürünler

EGE YALITIM SANAYİ VE TİCARET LİMİTED ŞİRKETİ

Cevizli Mah. Savaş Sk. Yılmaz Apt. No:35 A-B Maltepe, İSTANBUL

T. +90 (216) 519 26 93

teklif@egeyalitim.com.tr

| www.egeyalitim.com.tr



Katalogun  
dijital sürümü için  
lütfen QR kodunu  
tarayın.

